

令和 7 年度

たまがわようちえん

# 1・2歳児クラス

うさぎ組

もも組

のご案内



満2歳児の  
受入れを始めました。



子どもの成長は経験がすべて！  
プレ保育はこんな方におすすめです。

- 昼間は親子 2 人きりなので、友達と触れ合うことでコミュニケーション力を育てたい。
- 家庭ではできない様々な経験を通して子どもの成長を促したい。
- いろいろな友だちの中で、我が子の個性を伸ばしたい。
- 悩んだり、迷ったりしたときに、気軽に相談できる人がいると安心できる。
- 子育てを通して保護者同士の交流も深めたい。

はい



もも組

毎日利用  
したい。



いいえ



うさぎ組



認定こども園 多摩川幼稚園

〒197-0825 あきる野市雨間430 <https://www.tamagawa-kids.jp/>

☎ 042-558-0218

# 4年保育（満3歳児入園） ・ 週1・2クラス 募集要項

令和6年度より「あきる野市未就園児の定期的な預かり事業」の対象事業になり、保護者の負担が軽減されました。第2子以降は無償化の対象となり、満3歳児で入園するまで給食費・月謝（\*預かり保育を含む）がかかりません。 \*うさぎ組でコースの曜日以外に預かり保育を利用する場合は料金が発生します。

	もも組 4年保育クラス		うさぎ組 週1クラス(32回)      週2クラス(64回)	
	対象年齢	令和4年4月2日～令和5年4月1日生（2歳児） ※満2歳児の受け入れ（うさぎ組）の時期は決まり次第ご案内いたします		
曜日	月曜日～金曜日 ※5月より開始。4月はうさぎ組在籍となります。		水曜日	月曜日・木曜日コース 火曜日・金曜日コース
定員	36名		12名	各24名
保育時間	9:00～14:00（水曜は13:00） ※登園は8:30～9:00		9:30～11:30	9:30～14:00 ※4月は11:30降園
時間預り	対象外		8:30～9:30 ・ 保育終了～16:00 ※完全予約制、利用時間要相談、1時間 200円	
プレイルーム (延長保育)	8:00～8:30 ・ 14:00～17:00 ※誕生日まではうさぎ組と同じ預かり保育16:00まで 利用は要相談、毎回現金支払い 1時間 200円 ※誕生日の翌月より保育料と一緒に口座引落し		対象外	
入会金	なし		なし	
出願料	※満3歳児入園時 3,000円		なし	
入園準備金	※満3歳児入園時 15,000円		なし	
給食 (5月～)	※4,000円（月額）		なし	2,000円（月額） 8月のみ 390円（1食） ※月初めに前納
送迎バス (利用者のみ)	4,200円（片道2,600円）（月額） ※要相談		1,600円（片道1,000円）（月額） ※週2クラスのみ利用可（要相談）	
月謝		誕生日まで	誕生日翌月～	3,000円
	保護者負担金	21,000円	なし	
	教育充実費	なし	※12,000円	
※誕生日の翌月から補助金の対象になります（月額6,500円～10,000円程度）。補助金を加味した実質負担額は別資料「保護者負担月額 比較表(1号認定児)」をご参照ください。				
8,500円 ※4月のみ 6,000円 ※8月のみ 5,100円				

保護者負担経費（給食費・月謝）につきましては、令和7年度に補助金改定があった場合、保護者の負担が増えない範囲で改定することがあります。

先生や講師と五感を通じた  
色々な活動を楽しもう！



近所にお散歩♪



## 【全クラス共通】

- ★降園時間は月曜・火曜・木曜・金曜は 14 時。水曜のみ 13 時です（うさぎ組水曜クラスを除く）。
- ★送迎バスが利用できます。（要相談）
- ★専門講師による **造形遊び・リズムあそび** などの指導が受けられます。
- ★遠足、夏まつり、運動会、いもほり、ゆうぎ会（もも組のみ）、誕生会など**様々な行事**が楽しめます。

## もも組

4 年保育（満 3 歳児）

- ・もも組を選択すると他の学年と同様、毎日通うことが可能です。
- ・もも組は、5 月または 9 月から入会できます。お子さんの誕生日や発達を考慮の上、どちらかをお選びいただけます。
- ・5 月スタート希望の方は 4 月まで、9 月スタート希望の方は 8 月まで、うさぎ組に在籍します。  
※週 1 クラスまたは週 2 クラスに入会していただきます。

### 【満 3 歳児入園について】

- ・もも組のお子さんは、誕生月翌月より満 3 歳児（1 号児）として保育料が無償となります。預かり保育の利用料は無償化の対象外となります。
- ・保育料無償化の場合も、教育充実費他をご負担いただきます。詳細は別紙を参照の上、説明会などでの説明をお聞きください。
- ・第 2 子以降の保育の必要性（仕事や出産等）があるお子様は市より預かり保育料の一部が補助されます。（¥450/日）※要申請

- ・もも組（4 年保育）は、右表の様に慣らし保育があります。
- ・給食は 5 月からとなります。 ※満 3 歳児入園後は、アレルギー対応はご相談のうえで対応致します。
- ・満 3 歳児入園後は長期休暇中プレイルームも利用できます（利用は要相談）。  
※幼稚園の振替休日は利用できません。

4 月初回登園	親子一緒
2 回目以降	9:30 登園 / 11:30 降園 給食なし
5 月より	8:30 登園 / 14:00 降園 給食あり

## うさぎ組

週 1 クラス

週 2 クラス

- ・初回は親子登園となります。
- ・給食は 5 月からとなります。うさぎ組ではアレルギー対応はしておりませんので、必要な場合はお弁当をご持参ください。
- ・利用日以外も、「時間預り」として、うさぎ組を利用することができます。（完全予約制・別料金）
- ・誕生月の翌月より、希望者は満 3 歳児入園できます。（もも組となります。受入れは 5 月又は 9 月のみです。）



# おもしろいこといっぱい!

## 年間行事予定



8月 夏まつり

9月 三二運動会

10月 おいもほり

12月 おゆうぎ会

2月 冬まつり

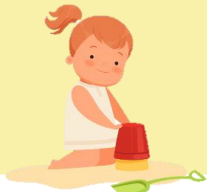
不定期 親子広場 など

## うさぎ組・もも組の1日

外遊び・制作活動など



8:30	9:30	10:00	10:30	11:30	12:10	14:00
・もも組登園 ・自由遊び	・うさぎ組登園 ・自由遊び	・室内片付け ・朝の集まり (一斉保育)	主活動	・11:30までの お友達降園 ・ランチタイム	自由遊び	降園



- ☆ 排泄・おむつ交換
- ☆ うた・手遊び
- ☆ 朝のあいさつ・出欠席をとる
- ☆ 絵本・紙芝居を見る

※もも組はお昼寝をします。  
12:00~13:30(1月末までの予定です)

## 今後のスケジュール

- 令和7年度 2歳児クラス説明会..... **令和6年9月24日(火)**  
もも組、うさぎ組についての説明をおこないます。
- 入園・入会受付開始..... **令和6年11月1日(金)**  
11/1の入会受付はホームページよりお願いします。後日正式な登録にお越しいただきます。
- 令和7年度 保育開始..... **令和7年4月中旬**  
詳細は入会手続き後にお伝えいたします。

「いけない! 申し込み忘れてた!」「そんな楽しいイベントがあったの?!」そんな残念なことにならないように、たまがわ未入園 LINE にぜひご登録ください! 未入園児対象の楽しいイベント案内、各種説明会など、子育てがより楽しくなってしまう情報が届きます。

育児などについての  
豆知識を配信中!



未入園のお友だち専用の  
「LINE」ができました!



QRコードよりおともだち登録してください。

Instagram やブログで日々の保育を発信中!  
ホームページ又はQRコードからご覧ください。



多摩川幼稚園 Blog



認定こども園 多摩川幼稚園 ☎558-0218  
〒197-0825 あきる野市雨間430 <http://www.tamagawa-kids.jp>